

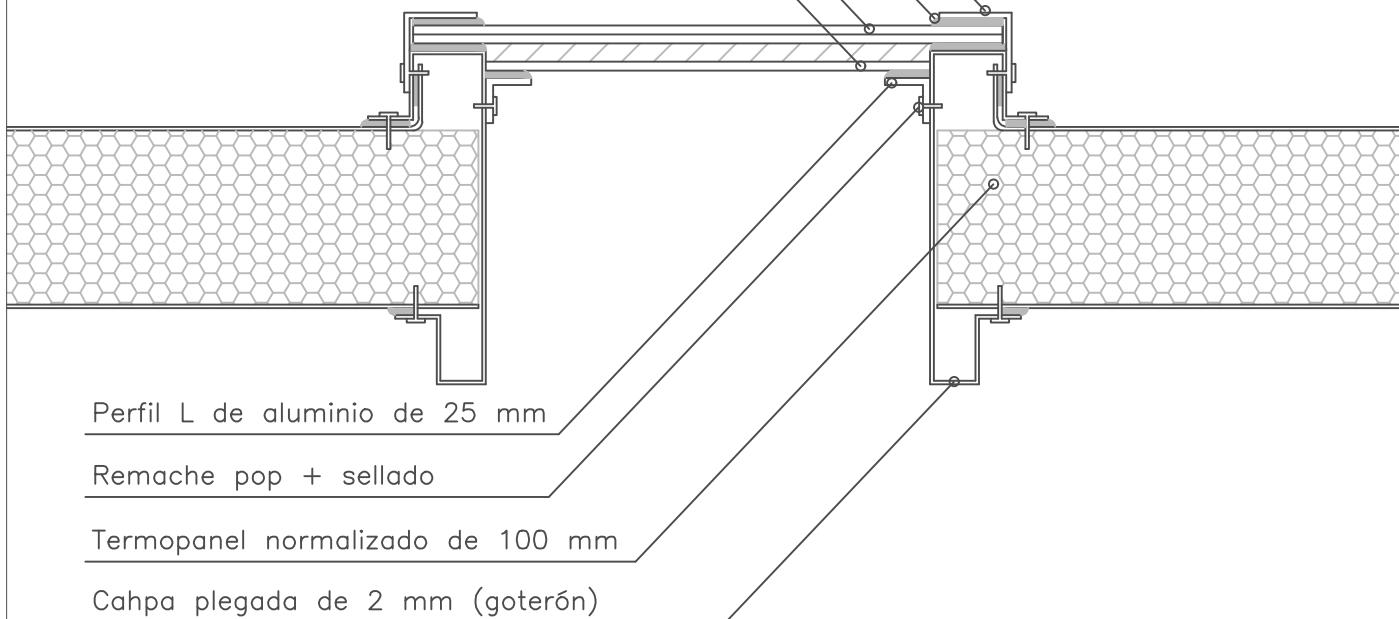
**ANEP****DIRECCIÓN GENERAL  
DE EDUCACIÓN  
INICIAL Y PRIMARIA****DIVISIÓN  
DE MANTENIMIENTO  
Y OBRAS MENORES****OBRA**  
**ESCUELA N° 109 – 156**  
**LOCALIDAD: Larrañaga – Montevideo****FECHA**  
OCTUBRE 2021**ANEXO**  
A**HOJA**

Perfil L de aluminio de 40 mm remachado  
al goterón más sellado con Bromplast 8

Sellado de silicona (Bromplast 8)

Vidrio laminado de 5+5mm

Vidrio de 5 mm c/cámara de aire de 10mm



Perfil L de aluminio de 25 mm

Remache pop + sellado

Termopanel normalizado de 100 mm

Cahpa plegada de 2 mm (goterón)

ESCALA 1:4

DETALLE

CÚPULA – ISOPANEL

UBICACION

DETALLE TRAGALUZ